

ハウズアップ  
密集地でも明るく開放的に  
プライバシーもしっかり確保

面  
積  
特  
格  
別  
面

1500  
1500  
2000  
2000  
2500  
2500  
3000  
3000  
3500  
3500  
4000  
4000



隣家が迫り間口が狭いSさんの敷地。外から見える窓を小さくして、防犯の面でも安心



2階と3階の間に籠り感が楽しいスキップフロアを設けた。子どもたちの遊び場にも最適だ



床材はパインの無垢材を自然塗料で仕上げ、壁は珪藻土。アンティークなインテリアが好きなSさんにぴったりの空間ができあがった。外からは想像もできないほど明るい室内が実現



天井の高さは3.1m。しっかりと高さを確保することで、実際以上に広く感じさせてくれるダイニング。階段横の壁面上部には、プロジェクターを収納するスペースを造作した



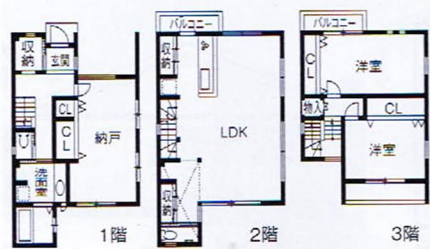
日当たりのいい2階をリビングに充て、水回りは1階に集約。使い勝手も抜群の間取りに



アールの入口が可愛い玄関スペース。家族用と来客用の2WAYで、いつもすっきり

もっと詳しく知るにはこちら  
ハウズアップ

(株) ハウズアップ  
〈住所〉京都府京都市伏見区深草直達橋7-251  
〈TEL〉075-646-2220  
〈URL〉http://www.houseup-inari.jp



1階下半分にアンティークレンガをあしらった古い枕木がアクセント

問い合わせ先  
**Free 0800-814-6810**  
※IP電話など、一部の電話からは繋がらない場合があります(携帯電話は可)

会社情報を見る>>>P160

見学会情報を見る>>>P79

Sさんのお住まい  
1500~2000万円

〈家族構成〉夫婦+子ども2人  
〈延床面積〉111.78㎡(33.8坪)  
〈敷地面積〉70.40㎡(21.2坪)  
〈工法・構造〉木造軸組  
〈竣工年月〉2013年5月  
〈本体価格〉1900万円

Q 家づくりの  
要望・こだわりは？

A 両隣が迫っているから日当たりが心配で。だからまずは明るい家を希望していました。大きくない敷地だけど、収納は犠牲にしたい。スキップフロアで空間を活かす家にしてもらいました。

Q 住み心地は？

A リビングの大きな窓と、その上にさらに窓を設け、光がたっぷり入るんです。外からは想像できないくらい明るい家になりました。光と風を感じながら暮らすのとても心地がいいですよ。